

NGAAHI ME'A KEHE KE FAKATOKANGA'I

Pa'anga Malu'i

Fakataha mo ho'o 'esitimetri ngaue 'e 'i ai 'a e pa'anga malu'i pe 'Bond' 'e pau ke totongi ka e toki lava ke fokotu'u pe fakahoko ho'o 'uhila. Ko e ngaahi totongi malu'i leva 'eni:

- 'Api nofo'anga - \$100
- Pisinisi: Single Phase - \$300

Three Phase - \$600

Kapau 'oku to e 'i ai ha fahu'i fakau'aki mo e pa'anga ko eni, ta ki he filka telefoni ko e 28 311.

'Uhila Fokotu'u Fakataimi

'E fiema'u 'a e fa'ahinga ma'u'anga 'uhila ko eni 'i he taimi pe 'e ni'ihi. Fakatata 'aki, kapau 'e 'i ai ha'o langa ka 'oku 'ikai ke 'i ai ha ma'u'anga 'uhila ke fakahoko 'aki 'a e ngaue.

Ko e founa tatau pe kuo fakaiiki atu 'i he pepa ni 'e ngaue 'aki ke fokotu'u 'a e fa'ahinga ma'u'anga 'uhila ko eni.

Fakatokanga'i ange 'oku 'i ai 'a e taimi 'e fiema'u ke liliu ai 'a e ma'u'anga 'uhila ko eni ki ha ma'u'anga 'uhila 'oku tu'uma'u ange.

Tu'usi

'E tu'usi atu ho'o 'uhila kapau kuo fuoloa hono ta'etotongi kakato ho mo'ua 'uhila.

Ke fakahoko ho'o 'uhila 'e pau ke ke totongi ho'o toenga mo'ua 'uhila fakataha mo e pa'anga 'e 20 makehe ke fakahoko ho'o 'uhila pe ko e 'Reconnection Fee'.

Fakatokanga'i ange, kapau 'e toki totongi ho'o mo'ua 'uhila mo e 'reconnection fee' kuo 'osi e 12 :00 PM, 'e toki fakahoko atu ho'o 'uhila hili e 12:00 PM 'i he 'aho hono hoko.

Tu'usi Fuoloa

Kapau 'e tu'usi atu ho'o ma'u'anga 'uhila 'o fuoloa ange 'i he mahina 'e 3. 'E lau leva ia ko e tu'usi fuoloa.

Pea kapau kuo tu'usi fuoloa ho'o 'uhila pea ke fiema'u ke toe fakahoko, te ke muimui pe 'i he founa kuo fakaha atu 'i he pepa ni. Fakataha mo hono totongi 'a e toenga mo'ua 'oku 'i ho'o 'akauni.

Tu'usi Tu'uma'u

Kapau e 'i ai ha taimi 'e fiema'u ai ke tapuni ho'o 'akauni 'uhila mo tu'usi tu'uma'u ho'o ma'u'anga 'uhila.

Kataki 'o fetu'utaki mai ki he Kautaha 'Uhila 'a Tonga ki mu'a 'i he taimi ko e 'e fiema'u ai ke tu'usi 'a e 'uhila.

Fakatokanga'i ange kapau na'a ke totongi ha pa'anga malu'i, e lava ke fakafoki atu eni kapau kuo 'osi ho'o mo'ua hono totongi.

Fakalahi ho'o ma'u'anga 'uhila

Kapau 'e 'i ai ha taimi 'e fiema'u ai ke liliu ho'o ma'u'anga 'uhila 'o makatu'unga mei he liliu ho'o fiema'u 'uhila. 'O hange ko ha fiema'u ke fakalahi 'a e ma'u'anga 'uhila ko e 'uhi ko e fakalahi 'a e fale.

Muimui 'i he founa kuo fokotu'utu'u atu 'i he pepa ni. 'E fetu'utaki atu leva 'a e Kautaha 'Uhila 'a Tonga kapau 'e fiema'u ke ke totongi ha me 'a.

Ngaahi me'a kehe...

Ko e faka'amu 'a e pepa ni ke tokoni atu 'i he taimi 'e fiema'u ai ke fokotu'u pe fakahoko ai ho'o ma'u'anga 'uhila.

Kapau 'e toe 'i ai ha'o ngaahi fahu'i, kataki o fetu'utaki ki ha taha e ngaahi va'a ngaue 'a e Kautaha 'Uhila 'a Tonga.

Tongatapu (Small Industries Center)

Phone: (676) 24 607
Mob: (676) 77 20090 or (676) 77 20092
Fax: (676) 27 589
Samisoni Fatai
E-mail: sfatai@tongapower.to or
Lancelot Manavahetau
lmanavahetau@tongapower.to

(Head Office)
Phone: (676) 21 400 or (676) 28 311
Fax: (676) 23 047
'Elisiva Kalaleti
Email: ekalaleti@tongapower.to

Vava'u

Phone: (676) 70 798
Mob: (676) 77 20007
Jenny Lalahi
E-mail: jlalahi@tongapower.to

'Eua

Phone: (676) 50 487
Mob: (676) 77 20009
Naita Fe'ao
E-mail: nfeao@tongapower.to

Ha'apai

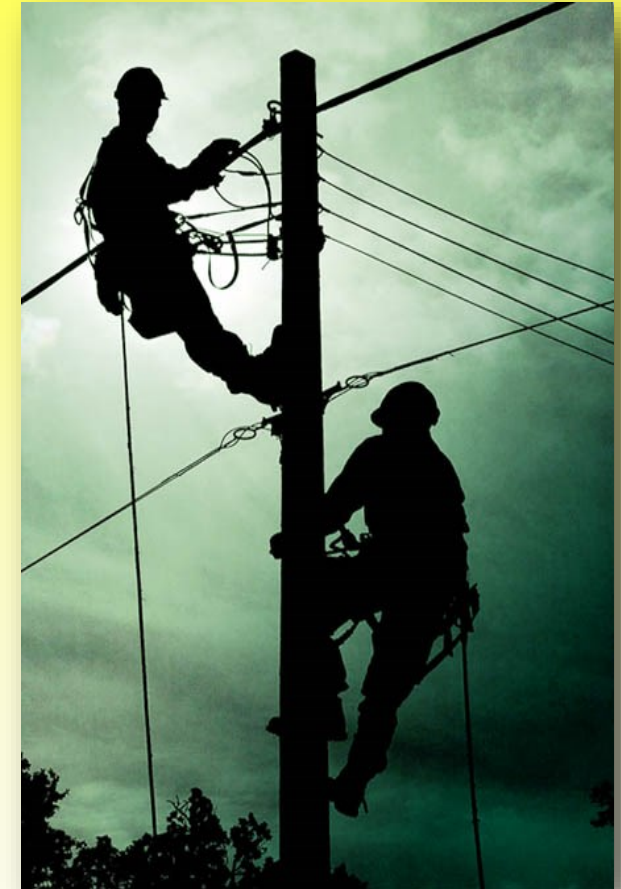
Phone: (676) 60 586
Mob: (676) 77 20008
Taufa Vaka
E-mail: tvaka@tongapower.to



PO Box 429
Tuliki 'o e Hala Taufa'ahau & Mateialona
Nuku'alofa
Tonga

Fakatokanga'i: 'E lava pe ke 'i ai 'a e ngaahi makatu'unga 'oku te'eki ai ke 'asi atu 'i he pepa ni. Fetu'utaki ki he Tonga Power Ltd kapau 'oku toe 'i ai ha 'o fahu'i.

KO HONO FOKOTU'U PE FAKAHOKO HA'O MA'U'ANGA 'UHILA



Malu, Falala'anga pea Malava 'o Totongi.

KO HONO FOKOTU'U PE FAKAHOKO HA'O MA'U'ANGA 'UHILA

'Oku tufaki 'e he Kautaha 'Uhila 'a Tonga 'a e ivi 'uhila ki he ngaahi 'api mo e ngaahi kautaha 'i Tongatapu, Vava'u, Ha'apai pea pehe foki ki 'Eua. 'Oku fakamatala 'e he pepa ko eni 'a e founga ki hono fokotu'u ha'o ma'u'anga 'uhila fo'ou pe ko hano fakahoko ha'o ma'u'anga 'uhila kuo tu'usi, pe ko e fakalahi ho'o ma'u'anga ivi 'uhila.

I. FAKAPAPAU'I PE KO E HA HO'O FIEMA'U.

... ko ho'o fiema'u ke fokotu'u ha'o 'uhila fo'ou?

... ko ho'o fiema'u ke fakahoko ha'o 'uhila tu'usi fuoloa?

... ko ho'o fiema'u ke fakalahi ho'o ma'u'anga 'uhila?

Kapau 'e toe fiema'u ha tokoni ki hono fakapapau'i ho'o fiema'u. 'E lava ke ke vakai ki he tu'a 'o e pepa ko eni ki ha toe fakaikiiki pe ko ha'o ta ki he fika telefoni ko e 24 607.

2. MA'U ATU 'A E TOHI KOLE MO E NGAHI FAKAMATALA MAKEHE 'A E KAUTAHA 'UHILA 'A TONGA.

'A'ahi ki he 'ofisi ofi taha 'a e Kautaha 'Uhila 'a Tonga ke ma'u atu 'a e tatau 'o e tohi kole pea mo e Aleapau Ngaue mo e Kautaha 'Uhila 'a Tonga. 'E ma'u atu foki mo e tohi 'oku kakato ai 'a e ngaahi fehu'i mo e tali ki he Aleapau Ngaue 'a e kau ma'u 'uhila pea mo e Kautaha 'Uhila 'a Tonga.

'E lava ke ma'u 'a e tatau 'o e tohi kole mo e fakamatala 'oku ha atu 'i 'olunga mei he peesi 'initaneti ko e www.tongapower.to

3. FETU'UTAKI KI HA TAHA KUO MA'U LAISENI MEI HE KOMISONI 'UHILA 'A TONGA KI HANO FAKAHOKO HA NGAHI NGAUE FAKA'UHILA PE KO E 'ELECTRICAL CONTRACTOR'.

'E ma'u 'a e lisi 'o e ni'hi ko eni mei he Komisoni 'Uhila 'a Tonga (Ph: 29 688 pe ko e 23 632) pe ko ho'o ma'u mei ha taha e ongo 'ofisi 'a e Kautaha 'Uhila 'a Tonga (Hala Taufahau pe ko Small Industries Centre).

Ko e ngaue 'a e tokotaha ngaahi 'uhila ko eni ko hono teuteu mai 'a e tohi kole pe 'Application' ki hono fokotu'u pe ko hono fakahoko ho'o ma'u'anga 'uhila.

'E 'ave 'a e tohi kole ko eni ki he Komisoni 'Uhila 'a Tonga pea mo e Kautaha 'Uhila 'a Tonga. Ko e tatau 'o e foomu mei he Komisoni 'Uhila fakataha mo e foomu kuo 'osi fakakakato hono fakafonu 'e fiema'u ia ke 'ave ki he Kautaha 'Uhila 'a Tonga.

4. 'E FIEMA'U KE 'OMAI FAKATAHA 'A E TOHI KOLE 'A E TOKOTAHA MA'U 'UHILA MO E NGAHI FAKAIKIKI ('A IA 'OKU HA ATU 'I LALO) KI HE 'OFISI 'O E KAUTAHA 'UHILA 'A TONGA 'OKU TU'U 'I LOTO HE SMALL INDUSTRIES CENTRE 'I MA'UFANGA.

- Tatau 'o e foomu kuo 'osi kakato hono fakafonu mei he Komisoni 'Uhila.
- ID 'e taha 'o e tokotaha 'e lelesita ki ai 'a e 'Uhila (ko e ngaahi ID 'oku tali ko e Kaati ID fakafonua, Paasipooti, Laiseni Faka'uli)
- Ngaahi fika mo e founga fetu'utaki 'e lava ke fakahoko atu 'aki ha fetu'utaki (Fika Telefoni pe E-melli)
- Mape lelesita 'o e 'api 'e tu'u ai e ma'u'anga 'uhila (Mei he Potungae Savea pe ko ha tohi mei he 'ofisa kolo).
- 'Omai ha fakahinohino mahino ki he 'api 'e fokotu'u ai 'a e 'uhila.

5. 'E NGAUE LEVA 'A E KAUTAHA 'UHILA 'A TONGA KI HONO.

- A. Savea mo faka'esitimeti 'a e naunau, taimi 'a e tangata ngaue pea mo e taimi 'a e ngaahi me'alele 'e fiema'u, ke totongi 'e koe ka e lava hono fokotu'u mo fakahoko ho'o 'uhila.
- B. Fetu'utaki atu 'o fakahoko e mahu'inga 'oku fiema'u ke ke totongi.

6. HILI HONO FAKAKAKATO MAI 'A E NGAHI FIEMA'U ('A IA 'OKU HA ATU 'I LALO) 'E TOKI FOKOTU'U MO FAKAHOKO HO'O MA'U'ANGA 'UHILA

- Totongi 'a e 'esitimeti.
- Ma'u 'e he Kautaha 'Uhila 'a Tonga 'a e Setifiketi Fakamo'oni mei he Komisoni 'Uhila 'a Tonga kuo kakato pea malu e ngaue 'a e tokotaha fakauaea 'uhila.



Ko hono fokotu'u ena 'a e mita 'uhila ka e fakahoko 'a e ma'u'anga ivi 'uhila.

VAHEVAHE 'A E NGAUE

'Oku mahu'inga kiate kimautolu ke fakapapau'i 'oku ke ma'u ha ivi 'uhila 'oku taa pea fe'unga mo ho'o fiema'u. Ke lava ke fakahoko 'a e faka'amu ko eni 'e fiema'u ke tokanga 'akinautolu 'oku kau ki he ngaue ko eni ki hono fakakakato 'a e fiema'u meia kinautolu.

Tokotaha fiema'u ma'u'anga 'uhila

- Fakapapau'i ho'o fiema'u.
- Fakafonu 'a e foomu mei he Kautaha 'Uhila 'a Tonga.
- Totongi 'a e ngaahi mahu'inga pe 'esitimeti fekau'aki mo hono fakahoko 'a e ngaue ki hono fokotu'u ho'o 'uhila.

Tokotaha laiseni ngaue faka'uhila

- Fakakakato 'a e tohi kole (Application) 'a e Komisoni 'Uhila ki he fokotu'u pe fakahoko 'uhila pea tokoni ki he tokotaha kole fokotu'u 'uhila 'i hono fakakakato 'o e tohi kole 'a e Kautaha 'Uhila 'a Tonga.
- Fakauaea mo teuteu 'a e 'uhila.
- Teuteu 'a e tu'u 'anga Mita 'Uhila.

Komisoni 'Uhila 'a Tonga

Teuteu 'a e setifiketi fakamo'oni kuo kakato pea malu 'a e fale mo e naunau 'uhila.

Tonga Power Limited

Teuteu mo fakahoko 'a e ma'u'anga 'uhila 'oku fe'unga mo taa mo ho'o fiema'u.